

(第1時限：80分)

2016年度 ③ 英語問題 (全18ページ)

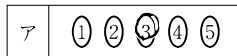
注意事項

1. 試験開始の合図があるまで、この問題冊子の中を見てはいけません。
2. 解答はすべて別紙の解答用紙に記入下さい。
3. マークに際してはマークした部分を機械が直接読み取って採点するので、下記の注意事項を読み、間違いのないようにして下さい。

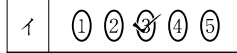
1. マークする時は、HBの黒鉛筆(シャープペンシルはHBの0.5ミリ以上の芯)を使用下さい。
2. 例えば、③と解答したい場合、次のとおり③のだ円を完全に黒くぬりつぶして下さい。
(ぬりつぶしがうすい場合は、解答が正しく読み取れないことがあります。)



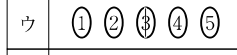
3. マークする場合の悪い例 (次のようなマークは正解と判定されません。)



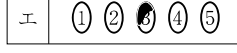
○で囲む



✓印をつける



線を引く



ぬりつぶしが不完全

4. 一度マークした解答を訂正する場合は、消しゴムで完全に消してからマークし直して下さい。



×印をつけても消したことになりません。

5. 解答用紙は折り曲げたり、汚したりしないようにして下さい。

4. 試験終了後、問題冊子は持ち帰り下さい。