

2023年度立命館大学一般選抜入学試験結果データ

学部別 入学定員・志願者数・受験者数・合格者数・競争率

2023年度立命館大学一般選抜入学試験は、2月実施分を2月1日～2月4日、2月7日～2月9日の計7日間実施し、3月実施分を3月6日～7日に行いました。

学部	年度	入学定員	志願者数	受験者数	合格者数	競争率
法学部	2023	720	7,259	7,049	2,594	2.7
	2022	720	6,455	6,292	2,935	2.1
	2021	720	6,387	6,218	2,675	2.3
産業社会学部	2023	810	7,029	6,853	2,407	2.8
	2022	810	8,839	8,595	2,519	3.4
	2021	810	8,624	8,423	2,886	2.9
国際関係学部	2023	360	2,017	1,981	761	2.6
	2022	360	2,447	2,373	711	3.3
	2021	360	2,309	2,259	791	2.9
文学部	2023	1,035	9,011	8,809	3,121	2.8
	2022	1,035	9,873	9,623	3,085	3.1
	2021	1,035	8,956	8,747	3,023	2.9
経営学部	2023	795	9,812	9,583	3,133	3.1
	2022	795	8,636	8,379	2,666	3.1
	2021	795	8,931	8,713	2,588	3.4
政策科学部	2023	410	3,191	3,124	1,105	2.8
	2022	410	3,746	3,658	1,123	3.3
	2021	410	3,530	3,448	1,160	3.0
総合心理学部	2023	280	3,003	2,935	805	3.6
	2022	280	2,614	2,536	732	3.5
	2021	280	2,502	2,445	694	3.5
映像学部	2023	160	1,986	1,918	332	5.8
	2022	160	1,903	1,829	357	5.1
	2021	160	1,928	1,880	330	5.7

学部	年度	入学定員	志願者数	受験者数	合格者数	競争率
経済学部	2023	760	8,901	8,634	3,833	2.3
	2022	760	7,679	7,453	3,521	2.1
	2021	760	7,685	7,445	3,396	2.2
スポーツ健康科学部	2023	235	2,581	2,533	678	3.7
	2022	235	1,983	1,914	738	2.6
	2021	235	1,796	1,766	695	2.5
食マネジメント学部	2023	320	2,650	2,582	866	3.0
	2022	320	2,559	2,493	811	3.1
	2021	320	2,587	2,512	783	3.2
情報理工学部	2023	475	5,864	5,726	1,701	3.4
	2022	475	5,219	5,087	1,699	3.0
	2021	475	4,811	4,667	1,811	2.6
理工学部	2023	959	18,133	17,525	7,714	2.3
	2022	959	17,734	17,093	7,729	2.2
	2021	959	16,010	15,501	7,589	2.0
生命科学部	2023	325	7,678	7,436	3,131	2.4
	2022	325	6,244	6,012	2,957	2.0
	2021	325	5,892	5,706	2,786	2.0
薬学部	2023	160	2,267	2,161	1,223	1.8
	2022	160	2,404	2,320	1,044	2.2
	2021	160	1,564	1,494	736	2.0
合計	2023	7,804	91,382	88,849	33,404	2.7
	2022	7,804	88,335	85,657	32,627	2.6
	2021	7,804	83,512	81,224	31,943	2.5

※入学定員は、一般選抜、総合型選抜、学校推薦型選抜における1回生の総募集人数。
 ※国際関係学部、政策科学部の入学定員は、9月入学を含む。
 ※競争率は小数点第2位を四捨五入している。

受験者状況・合格者状況

< 受験者数 >

受験者数は88,849名で、前年度比は103.7%でした。

< 合格者数 >

合格者数は33,404名で、前年度比は102.4%でした。

< 競争率(受験者数÷合格者数) >

全体の競争率は2.7倍でした。

方式別 志願者数・受験者数・合格者数・競争率

方式	2023年度				2022年度			
	志願者数	受験者数	合格者数	競争率	志願者数	受験者数	合格者数	競争率
全学統一方式(文系)	27,135	26,455	8,933	3.0	25,997	25,237	8,855	2.9
全学統一方式(理系)	13,548	13,056	5,751	2.3	13,042	12,594	5,820	2.2
学部個別配点方式(文系型)	5,346	5,120	1,919	2.7	5,360	5,140	1,689	3.0
学部個別配点方式(理科1科目型)	3,815	3,646	1,521	2.4	3,953	3,720	1,450	2.6
学部個別配点方式(理科2科目型)	990	935	505	1.9	986	894	464	1.9
理系型3教科方式	366	353	145	2.4	257	249	88	2.8
IR方式(英語資格試験利用型)	388	377	136	2.8	590	566	123	4.6
薬学方式	866	824	527	1.6	1,006	976	503	1.9
共通テスト併用方式(5教科型)	245	224	106	2.1	123	113	43	2.6
共通テスト併用方式(3教科型)	3,830	3,649	932	3.9	3,462	3,250	805	4.0
共通テスト併用方式(数学重視型)	921	851	333	2.6	528	461	216	2.1
共通テスト併用方式(情報理工学部型)	517	495	93	5.3	597	569	111	5.1
後期分割方式	6,677	6,214	924	6.7	6,960	6,473	1,204	5.4
「経営学部で学ぶ感性+共通テスト」方式	280	256	24	10.7	422	397	38	10.4
「共通テスト+面接」グローバルコース方式	0	0	0	—	1	1	0	—
共通テスト方式(7科目型)	11,205	11,184	5,515	2.0	8,611	8,600	4,945	1.7
共通テスト方式(5教科型)	5,498	5,483	2,408	2.3	5,256	5,249	2,507	2.1
共通テスト方式(3教科型)	8,129	8,101	3,049	2.7	9,192	9,179	3,172	2.9
共通テスト方式(後期5教科型)	380	380	161	2.4	454	452	146	3.1
共通テスト方式(後期4教科型)	379	379	153	2.5	569	568	168	3.4
共通テスト方式(後期3教科型)	867	867	269	3.2	969	969	280	3.5
合計	91,382	88,849	33,404	2.7	88,335	85,657	32,627	2.6

学部別・方式別

志願者数・受験者数・合格者数・競争率

学部	方式	志願者数	受験者数	合格者数	競争率
法学部	全学統一方式(文系)	3,237	3,121	972	3.2
	学部個別配点方式(文系型)	637	597	260	2.3
	共通テスト併用方式(3教科型)	501	470	120	3.9
	後期分割方式(共通テスト併用3教科型)	188	173	80	2.2
	共通テスト方式(7科目型)	1,057	1,054	560	1.9
	共通テスト方式(5教科型)	637	635	287	2.2
	共通テスト方式(3教科型)	903	900	268	3.4
	共通テスト方式(後期5教科型)	39	39	23	1.7
	共通テスト方式(後期4教科型)	23	23	11	2.1
	共通テスト方式(後期3教科型)	37	37	13	2.8
計	7,259	7,049	2,594	2.7	
産業社会学部	全学統一方式(文系)	3,632	3,557	1,298	2.7
	学部個別配点方式(文系型)	568	549	287	1.9
	共通テスト併用方式(3教科型)	550	513	181	2.8
	後期分割方式	872	829	61	13.6
	共通テスト方式(7科目型)	324	323	175	1.8
	共通テスト方式(5教科型)	182	181	71	2.5
	共通テスト方式(3教科型)	688	688	244	2.8
	共通テスト方式(後期5教科型)	30	30	13	2.3
	共通テスト方式(後期4教科型)	41	41	21	2.0
	共通テスト方式(後期3教科型)	142	142	56	2.5
計	7,029	6,853	2,407	2.8	
国際関係学部	全学統一方式(文系)	939	924	419	2.2
	学部個別配点方式(文系型)	138	135	59	2.3
	共通テスト併用方式(3教科型)	52	52	15	3.5
	IR方式(英語資格試験利用型)	388	377	136	2.8
	後期分割方式	72	66	14	4.7
	共通テスト方式(7科目型)	148	148	49	3.0
	共通テスト方式(5教科型)	98	98	38	2.6
	共通テスト方式(3教科型)	152	151	17	8.9
	共通テスト方式(後期5教科型)	7	7	4	1.8
	共通テスト方式(後期4教科型)	11	11	6	1.8
共通テスト方式(後期3教科型)	12	12	4	3.0	
計	2,017	1,981	761	2.6	
文学部	全学統一方式(文系)	3,756	3,685	1,447	2.5
	学部個別配点方式(文系型)	1,268	1,228	456	2.7
	共通テスト併用方式(3教科型)	539	519	157	3.3
	後期分割方式	1,306	1,241	145	8.6
	共通テスト方式(7科目型)	644	643	288	2.2
	共通テスト方式(5教科型)	506	505	239	2.1
	共通テスト方式(3教科型)	881	877	344	2.5
	共通テスト方式(後期5教科型)	22	22	10	2.2
	共通テスト方式(後期4教科型)	22	22	12	1.8
	共通テスト方式(後期3教科型)	67	67	23	2.9
計	9,011	8,809	3,121	2.8	
経営学部	全学統一方式(文系)	5,016	4,906	1,445	3.4
	学部個別配点方式(文系型)	989	948	313	3.0
	共通テスト併用方式(3教科型)	690	665	126	5.3
	後期分割方式	435	410	9	45.6
	「経営学部で学ぶ感性+共通テスト」方式	280	256	24	10.7
	共通テスト方式(7科目型)	1,335	1,335	817	1.6
	共通テスト方式(5教科型)	493	491	291	1.7
	共通テスト方式(3教科型)	504	502	97	5.2
	共通テスト方式(後期5教科型)	21	21	5	4.2
	共通テスト方式(後期4教科型)	24	24	4	6.0
共通テスト方式(後期3教科型)	25	25	2	12.5	
計	9,812	9,583	3,133	3.1	
政策科学部	全学統一方式(文系)	1,612	1,587	651	2.4
	学部個別配点方式(文系型)	289	279	105	2.7
	共通テスト併用方式(3教科型)	337	321	76	4.2
	後期分割方式	252	240	15	16.0
	共通テスト方式(7科目型)	167	167	73	2.3
	共通テスト方式(5教科型)	104	104	49	2.1
	共通テスト方式(3教科型)	389	385	125	3.1
	共通テスト方式(後期5教科型)	7	7	3	2.3
	共通テスト方式(後期4教科型)	9	9	4	2.3
	共通テスト方式(後期3教科型)	25	25	4	6.3
計	3,191	3,124	1,105	2.8	
総合心理学部	全学統一方式(文系)	1,363	1,328	407	3.3
	学部個別配点方式(文系型)	281	275	82	3.4
	理系型3教科方式	111	104	50	2.1
	共通テスト併用方式(3教科型)	290	283	43	6.6
	後期分割方式	230	218	23	9.5
	共通テスト方式(7科目型)	335	335	100	3.4
	共通テスト方式(5教科型)	131	131	43	3.0
	共通テスト方式(3教科型)	240	239	51	4.7
	共通テスト方式(後期5教科型)	3	3	1	3.0
	共通テスト方式(後期4教科型)	7	7	4	1.8
共通テスト方式(後期3教科型)	12	12	1	12.0	
計	3,003	2,935	805	3.6	
映像学部	全学統一方式(文系)	976	944	151	6.3
	学部個別配点方式(文系型)	217	207	32	6.5
	学部個別配点方式(理科1科目型)	92	87	25	3.5
	共通テスト併用方式(3教科型)	202	189	29	6.5
	後期分割方式	100	95	2	47.5
	共通テスト方式(5教科型)	143	141	52	2.7
	共通テスト方式(3教科型)	238	237	40	5.9
	共通テスト方式(後期5教科型)	5	5	0	—
	共通テスト方式(後期4教科型)	7	7	0	—
	共通テスト方式(後期3教科型)	6	6	1	6.0
計	1,986	1,918	332	5.8	

学部	方式	志願者数	受験者数	合格者数	競争率
経済学部	全学統一方式(文系)	4,308	4,154	1,506	2.8
	学部個別配点方式(文系型)	402	355	130	2.7
	共通テスト併用方式(5教科型)	245	224	106	2.1
	後期分割方式(共通テスト併用3教科型)	606	570	230	2.5
	共通テスト方式(7科目型)	1,630	1,627	992	1.6
	共通テスト方式(5教科型)	400	396	179	2.2
	共通テスト方式(3教科型)	976	974	526	1.9
	共通テスト方式(後期5教科型)	85	85	47	1.8
	共通テスト方式(後期4教科型)	85	85	51	1.7
	共通テスト方式(後期3教科型)	164	164	66	2.5
計	8,901	8,634	3,833	2.3	
スポーツ健康科学部	全学統一方式(文系)	1,325	1,308	359	3.6
	学部個別配点方式(文系型)	211	205	47	4.4
	理系型3教科方式	109	107	43	2.5
	共通テスト併用方式(3教科型)	322	307	55	5.6
	後期分割方式(共通テスト併用3教科型)	150	143	30	4.8
	共通テスト方式(7科目型)	204	204	64	3.2
	共通テスト方式(5教科型)	219	218	64	3.4
	共通テスト方式(後期5教科型)	10	10	5	2.0
	共通テスト方式(後期4教科型)	31	31	11	2.8
	計	2,581	2,533	678	3.7
食マネジメント学部	全学統一方式(文系)	971	941	278	3.4
	学部個別配点方式(文系型)	346	342	148	2.3
	理系型3教科方式	146	142	52	2.7
	共通テスト併用方式(3教科型)	347	330	130	2.5
	後期分割方式	211	199	10	19.9
	共通テスト方式(7科目型)	163	163	88	1.9
	共通テスト方式(5教科型)	143	143	61	2.3
	共通テスト方式(3教科型)	285	284	86	3.3
	共通テスト方式(後期5教科型)	1	1	1	1.0
	共通テスト方式(後期4教科型)	7	7	2	3.5
共通テスト方式(後期3教科型)	30	30	10	3.0	
計	2,650	2,582	866	3.0	
情報理工学部	全学統一方式(理系)	2,528	2,459	807	3.0
	学部個別配点方式(理科1科目型)	633	606	127	4.8
	共通テスト併用方式(情報理工学部型)	517	495	93	5.3
	「共通テスト+面接」グローバルコース方式	0	0	0	—
	後期分割方式	333	313	22	14.2
	共通テスト方式(7科目型)	739	739	315	2.3
	共通テスト方式(5教科型)	521	521	175	3.0
	共通テスト方式(3教科型)	475	475	141	3.4
	共通テスト方式(後期5教科型)	37	37	10	3.7
	共通テスト方式(後期4教科型)	34	34	5	6.8
共通テスト方式(後期3教科型)	47	47	6	7.8	
計	5,864	5,726	1,701	3.4	
理工学部	全学統一方式(理系)	7,397	7,127	3,258	2.2
	学部個別配点方式(理科1科目型)	2,196	2,106	1,038	2.0
	学部個別配点方式(理科2科目型)	491	458	234	2.0
	共通テスト併用方式(数学重視型)	601	565	228	2.5
	後期分割方式	1,309	1,147	133	8.6
	共通テスト方式(7科目型)	2,691	2,682	1,177	2.3
	共通テスト方式(5教科型)	1,454	1,453	687	2.1
	共通テスト方式(3教科型)	1,640	1,633	851	1.9
	共通テスト方式(後期5教科型)	81	81	27	3.0
	共通テスト方式(後期4教科型)	59	59	19	3.1
共通テスト方式(後期3教科型)	214	214	62	3.5	
計	18,133	17,525	7,714	2.3	
生命科学部	全学統一方式(理系)	3,210	3,085	1,458	2.1
	学部個別配点方式(理科1科目型)	769	735	280	2.6
	学部個別配点方式(理科2科目型)	388	377	212	1.8
	共通テスト併用方式(数学重視型)	320	286	105	2.7
	後期分割方式	532	499	127	3.9
	共通テスト方式(7科目型)	1,376	1,373	604	2.3
	共通テスト方式(5教科型)	467	466	172	2.7
	共通テスト方式(3教科型)	501	500	147	3.4
	共通テスト方式(後期5教科型)	32	32	12	2.7
	共通テスト方式(後期4教科型)	19	19	3	6.3
共通テスト方式(後期3教科型)	64	64	11	5.8	
計	7,678	7,436	3,131	2.4	
薬学部	薬学方式	866	824	527	1.6
	全学統一方式(理系)	413	385	228	1.7
	学部個別配点方式(理科1科目型)	125	112	51	2.2
	学部個別配点方式(理科2科目型)	111	100	59	1.7
	後期分割方式	81	71	23	3.1
	共通テスト方式(7科目型)	392	391	213	1.8
	共通テスト方式(5教科型)	257	256	112	2.3
	共通テスト方式(3教科型)	22	22	10	2.2
	共通テスト方式(後期3教科型)	22	22	10	2.2
	計	2,267	2,161	1,223	1.8

●全学部 計

合計	91,382	88,849	33,404	2.7
----	--------	--------	--------	-----

2023年度立命館大学一般選抜入学試験結果データ

出身都道府県別 志願者数・合格者数

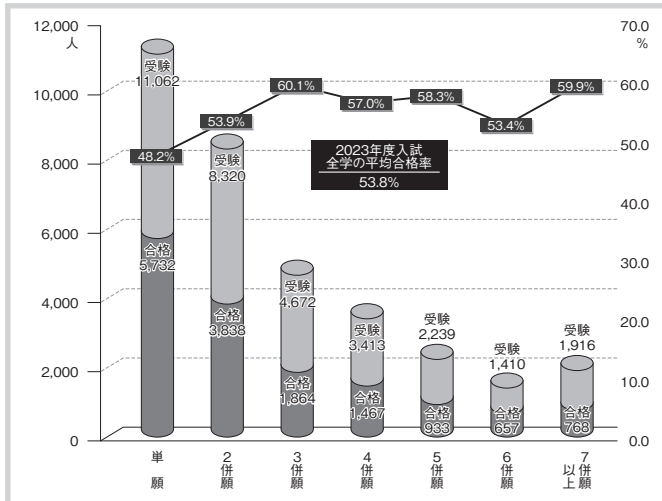
立命館大学の特徴のひとつに、全国各地から学生が集まる、国内有数の全国型の大学であることが挙げられます。合格者数では近畿圏外の比率が50%を超えており、在籍者数で見ても約40%の学生が近畿圏外から入学しています。多くの地域から入学してくる学生が、互いに刺激を受け、切磋琢磨し成長していく環境があること、それが立命館大学の大きな魅力です。

都道府県名	志願者数	合格者数	在籍者数	都道府県名	志願者数	合格者数	在籍者数	都道府県名	志願者数	合格者数	在籍者数			
北海道・東北	北海道	739	230	840	東海	岐阜県	2,106	887	577	九州・沖縄	福岡県	3,520	1,401	969
	青森県	53	28	27		静岡県	3,348	1,400	809		佐賀県	341	102	108
	岩手県	78	26	28		愛知県	9,380	3,827	2,426		長崎県	262	114	116
	宮城県	230	61	124		三重県	2,436	865	546		熊本県	667	235	176
	秋田県	49	14	24		小計	17,270	6,979	4,358		大分県	234	110	140
	山形県	75	12	31		滋賀県	6,244	2,231	2,874		宮崎県	266	97	72
	福島県	96	27	56		京都府	9,047	3,241	5,882		鹿児島県	445	145	152
	小計	1,320	398	1,130		大阪府	17,656	6,080	5,869		沖縄県	550	160	143
						兵庫県	8,222	2,838	2,352		小計	6,285	2,364	1,876
関東	茨城県	517	143	183	近畿	奈良県	2,391	902	1,049	その他	551	153	2,291	
	栃木県	300	100	107		和歌山県	825	315	372		総計	91,382	33,404	34,092
	群馬県	311	113	136		小計	44,385	15,607	18,398	※都道府県は出身高等学校等の所在地を基に集計。 ※その他は高卒認定・大検・海外の学校など。				
	埼玉県	656	203	227		中国	鳥取県	435	151	133	【近畿圏内・近畿圏外比率】			
	千葉県	615	193	241			島根県	288	93	77		志願者数	合格者数	在籍者数
	東京都	2,097	653	674			岡山県	1,727	693	471	近畿圏内人数	44,385	15,607	18,398
	神奈川県	879	275	273			広島県	3,561	1,433	761	(比率)	48.6%	46.7%	54.0%
	小計	5,375	1,680	1,841			山口県	1,011	402	264	近畿圏外人数	46,446	17,644	13,403
	甲信越	新潟県	389	156			141	小計	7,022	2,772	1,706	(比率)	50.8%	52.8%
山梨県		257	74	86	四国		徳島県	406	154	162	その他	551	153	2,291
長野県		1,210	386	308			香川県	1,270	457	334	(比率)	0.6%	0.5%	6.7%
小計		1,856	616	535			愛媛県	1,106	432	294	※都道府県は出身高等学校等の所在地を基に集計。 ※その他は高卒認定・大検・海外の学校など。 ※在籍者数は、2023年5月現在の全学部生数。 ※小数点第2位以下を四捨五入しています。			
北陸	富山県	1,323	577	295		高知県	401	143	159					
	石川県	1,668	646	361		小計	3,183	1,186	949					
	福井県	1,144	426	352										
	小計	4,135	1,649	1,008										

学内併願者の合格率

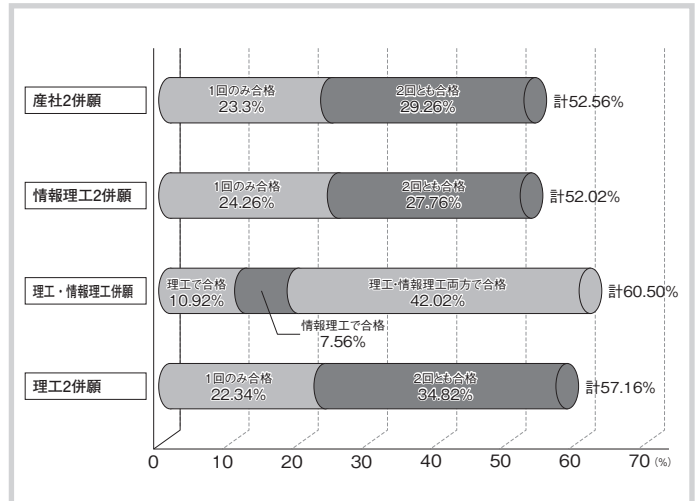
志願者実数は33,032名でした。1名あたり平均で約2.8回受験していることになります。

■学内併願者の合格率



*単願のみの場合と比べて、複数併願をすることで合格率が上昇しています。2併願以上の受験生全体の合格率は、53.4%以上となっています。受験機会が増えると、合格の可能性が広がるのがわかります。

■学内併願者の合格率 —併願事例—



*同一学部や他学部を併願した場合の合格状況です。多くの受験生が併願のメリットを活かして合格しています。
*小数点第2位以下を四捨五入しています。

学部別現役比率

志願者数・合格者数

学部	2023年度 志願者数				2023年度 合格者数			
	志願者数	現役志願者数	志願者現役比率	(参考)前年度比率	合格者数	現役合格者数	合格者現役比率	(参考)前年度比率
法 学 部	7,259	5,507	75.9%	74.9%	2,594	1,923	74.1%	75.8%
産業社会学部	7,029	5,593	79.6%	76.0%	2,407	1,935	80.4%	76.3%
国際関係学部	2,017	1,691	83.8%	84.6%	761	635	83.4%	82.7%
文 学 部	9,011	7,214	80.1%	79.2%	3,121	2,562	82.1%	80.3%
経 営 学 部	9,812	7,907	80.6%	78.0%	3,133	2,551	81.4%	76.9%
政策科学部	3,191	2,645	82.9%	75.8%	1,105	933	84.4%	78.2%
総合心理学部	3,003	2,394	79.7%	79.5%	805	626	77.8%	79.4%
映 像 学 部	1,986	1,590	80.1%	79.7%	332	264	79.5%	73.1%
経 済 学 部	8,901	6,487	72.9%	69.8%	3,833	2,838	74.0%	68.8%
スポーツ健康科学部	2,581	2,111	81.8%	80.5%	678	549	81.0%	81.6%
食マネジメント学部	2,650	2,151	81.2%	79.1%	866	724	83.6%	80.9%
情報理工学部	5,864	4,397	75.0%	73.1%	1,701	1,168	68.7%	67.5%
理 工 学 部	18,133	12,709	70.1%	67.7%	7,714	5,192	67.3%	64.5%
生命科学部	7,678	5,388	70.2%	67.9%	3,131	2,073	66.2%	65.1%
薬 学 部	2,267	1,499	66.1%	63.2%	1,223	803	65.7%	59.9%
合 計	91,382	69,283	75.8%	73.8%	33,404	24,776	74.2%	71.6%

学部別女子比率

志願者数・合格者数

学部	2023年度 志願者数				2023年度 合格者数			
	志願者数	女子志願者数	志願者女子比率	(参考)前年度比率	合格者数	女子合格者数	合格者女子比率	(参考)前年度比率
法 学 部	7,259	2,885	39.7%	35.4%	2,594	1,074	41.4%	37.5%
産業社会学部	7,029	3,159	44.9%	41.1%	2,407	1,138	47.3%	42.8%
国際関係学部	2,017	1,243	61.6%	60.0%	761	466	61.2%	61.6%
文 学 部	9,011	4,601	51.1%	51.3%	3,121	1,703	54.6%	54.6%
経 営 学 部	9,812	3,588	36.6%	34.9%	3,133	1,155	36.9%	34.5%
政策科学部	3,191	1,352	42.4%	40.0%	1,105	475	43.0%	37.7%
総合心理学部	3,003	2,027	67.5%	65.3%	805	554	68.8%	67.5%
映 像 学 部	1,986	878	44.2%	44.0%	332	169	50.9%	48.7%
経 済 学 部	8,901	2,154	24.2%	23.1%	3,833	949	24.8%	24.8%
スポーツ健康科学部	2,581	754	29.2%	26.1%	678	203	29.9%	26.8%
食マネジメント学部	2,650	1,698	64.1%	64.4%	866	622	71.8%	70.9%
情報理工学部	5,864	800	13.6%	14.1%	1,701	227	13.3%	11.3%
理 工 学 部	18,133	2,115	11.7%	11.6%	7,714	851	11.0%	10.4%
生命科学部	7,678	3,308	43.1%	42.5%	3,131	1,333	42.6%	44.1%
薬 学 部	2,267	1,152	50.8%	51.7%	1,223	602	49.2%	52.7%
合 計	91,382	31,714	34.7%	34.1%	33,404	11,521	34.5%	33.1%

2023年度立命館大学一般選抜入学試験結果データ

法学部・方式別

志願者数・受験者数・合格者数・競争率・合格最低点

方式	志願者数	受験者数	合格者数	競争率	最低点/配点(得点率)	
					2023年度	2022年度
全学統一方式(文系)	3,237	3,121	972	3.2	207/320(64.7%)	207/320(64.7%)
学部個別配点方式(文系型)	637	597	260	2.3	275/400(68.8%)	270/400(67.5%)
共通テスト併用方式(3教科型)	501	470	120	3.9	297/400(74.3%)	287/400(71.8%)
後期分割方式(共通テスト併用3教科型)	188	173	80	2.2	201/300(67.0%)	232/300(77.3%)
共通テスト方式(7科目型)	1,057	1,054	560	1.9	655/900(72.8%)	610/900(67.8%)

方式	志願者数	受験者数	合格者数	競争率	最低点/配点(得点率)	
					2023年度	2022年度
共通テスト方式(5教科型)	637	635	287	2.2	526/700(75.1%)	508/700(72.6%)
共通テスト方式(3教科型)	903	900	268	3.4	480/600(80.0%)	462/600(77.0%)
共通テスト方式(後期5教科型)	39	39	23	1.7	502/700(71.7%)	607/700(86.7%)
共通テスト方式(後期4教科型)	23	23	11	2.1	445/600(74.2%)	523/600(87.2%)
共通テスト方式(後期3教科型)	37	37	13	2.8	460/600(76.7%)	564/600(94.0%)

●法学部 計

合計	7,259	7,049	2,594	2.7
----	-------	-------	-------	-----

産業社会学部・方式別

志願者数・受験者数・合格者数・競争率・合格最低点

専攻	方式	志願者数	受験者数	合格者数	競争率	最低点/配点(得点率)	
						2023年度	2022年度
現代社会専攻	全学統一方式(文系)	1,629	1,595	647	2.5	193/320(60.3%)	204/320(63.8%)
	学部個別配点方式(文系型)	269	258	119	2.2	319/500(63.8%)	268/400(67.0%)
	共通テスト併用方式(3教科型)	236	219	75	2.9	280/400(70.0%)	219/300(73.0%)
	後期分割方式	484	454	25	18.2	158/220(71.8%)	150/220(68.2%)
	共通テスト方式(7科目型)	142	142	88	1.6	631/900(70.1%)	639/900(71.0%)
	共通テスト方式(5教科型)	89	89	37	2.4	511/700(73.0%)	537/700(76.7%)
	共通テスト方式(3教科型)	320	320	124	2.6	375/500(75.0%)	480/600(80.0%)
	共通テスト方式(後期5教科型)	15	15	5	3.0	511/700(73.0%)	539/700(77.0%)
	共通テスト方式(後期4教科型)	17	17	7	2.4	442/600(73.7%)	474/600(79.0%)
	共通テスト方式(後期3教科型)	63	63	30	2.1	375/500(75.0%)	480/600(80.0%)
小計	3,264	3,172	1,157	2.7	—	—	
メディア社会専攻	全学統一方式(文系)	932	910	299	3.0	193/320(60.3%)	201/320(62.8%)
	学部個別配点方式(文系型)	142	139	79	1.8	300/500(60.0%)	264/400(66.0%)
	共通テスト併用方式(3教科型)	157	146	59	2.5	270/400(67.5%)	219/300(73.0%)
	後期分割方式	154	150	7	21.4	158/220(71.8%)	150/220(68.2%)
	共通テスト方式(7科目型)	77	77	38	2.0	631/900(70.1%)	639/900(71.0%)
	共通テスト方式(5教科型)	30	30	8	3.8	511/700(73.0%)	537/700(76.7%)
	共通テスト方式(3教科型)	188	188	60	3.1	375/500(75.0%)	480/600(80.0%)
	共通テスト方式(後期5教科型)	8	8	5	1.6	511/700(73.0%)	539/700(77.0%)
	共通テスト方式(後期4教科型)	11	11	7	1.6	442/600(73.7%)	474/600(79.0%)
	共通テスト方式(後期3教科型)	36	36	6	6.0	406/500(81.2%)	480/600(80.0%)
小計	1,735	1,695	568	3.0	—	—	

専攻	方式	志願者数	受験者数	合格者数	競争率	最低点/配点(得点率)	
						2023年度	2022年度
スポーツ社会専攻	全学統一方式(文系)	384	377	114	3.3	193/320(60.3%)	200/320(62.5%)
	学部個別配点方式(文系型)	57	56	29	1.9	300/500(60.0%)	264/400(66.0%)
	共通テスト併用方式(3教科型)	47	45	15	3.0	270/400(67.5%)	220/300(73.3%)
	後期分割方式	99	96	15	6.4	146/220(66.4%)	150/220(68.2%)
	共通テスト方式(7科目型)	22	22	8	2.8	631/900(70.1%)	639/900(71.0%)
	共通テスト方式(5教科型)	10	10	3	3.3	511/700(73.0%)	537/700(76.7%)
	共通テスト方式(3教科型)	78	78	20	3.9	375/500(75.0%)	480/600(80.0%)
	共通テスト方式(後期5教科型)	3	3	2	1.5	511/700(73.0%)	539/700(77.0%)
	共通テスト方式(後期4教科型)	2	2	0	—	442/600(73.7%)	474/600(79.0%)
	共通テスト方式(後期3教科型)	11	11	4	2.8	375/500(75.0%)	480/600(80.0%)
小計	713	700	210	3.3	—	—	
子ども社会専攻	全学統一方式(文系)	221	218	77	2.8	193/320(60.3%)	200/320(62.5%)
	学部個別配点方式(文系型)	42	40	25	1.6	300/500(60.0%)	268/400(67.0%)
	共通テスト併用方式(3教科型)	38	35	9	3.9	270/400(67.5%)	220/300(73.3%)
	後期分割方式	39	37	2	18.5	157/220(71.4%)	150/220(68.2%)
	共通テスト方式(7科目型)	50	50	25	2.0	631/900(70.1%)	639/900(71.0%)
	共通テスト方式(5教科型)	24	24	12	2.0	511/700(73.0%)	537/700(76.7%)
	共通テスト方式(3教科型)	38	38	12	3.2	375/500(75.0%)	480/600(80.0%)
	共通テスト方式(後期5教科型)	3	3	1	3.0	511/700(73.0%)	539/700(77.0%)
	共通テスト方式(後期4教科型)	6	6	4	1.5	442/600(73.7%)	474/600(79.0%)
	共通テスト方式(後期3教科型)	17	17	9	1.9	375/500(75.0%)	480/600(80.0%)
小計	478	468	176	2.7	—	—	
人間福祉専攻	全学統一方式(文系)	466	457	161	2.8	193/320(60.3%)	200/320(62.5%)
	学部個別配点方式(文系型)	58	56	35	1.6	300/500(60.0%)	268/400(67.0%)
	共通テスト併用方式(3教科型)	72	68	23	3.0	270/400(67.5%)	220/300(73.3%)
	後期分割方式	96	92	12	7.7	153/220(69.5%)	150/220(68.2%)
	共通テスト方式(7科目型)	33	32	16	2.0	631/900(70.1%)	639/900(71.0%)
	共通テスト方式(5教科型)	29	28	11	2.5	511/700(73.0%)	537/700(76.7%)
	共通テスト方式(3教科型)	64	64	28	2.3	375/500(75.0%)	480/600(80.0%)
	共通テスト方式(後期5教科型)	1	1	0	—	511/700(73.0%)	539/700(77.0%)
	共通テスト方式(後期4教科型)	5	5	3	1.7	442/600(73.7%)	474/600(79.0%)
	共通テスト方式(後期3教科型)	15	15	7	2.1	375/500(75.0%)	480/600(80.0%)
小計	839	818	296	2.8	—	—	

●産業社会学部 計

合計	7,029	6,853	2,407	2.8
----	-------	-------	-------	-----

2023年度立命館大学一般選抜入学試験結果データ

国際関係学部・方式別

志願者数・受験者数・合格者数・競争率・合格最低点

●国際関係学科

専攻	方式	志願者数	受験者数	合格者数	競争率	最低点/配点(得点率)	
						2023年度	2022年度
国際関係学専攻	全学統一方式(文系)	939	924	419	2.2	230/350(65.7%)	240/350(68.6%)
	学部個別配点方式(文系型)	138	135	59	2.3	218/300(72.7%)	213/300(71.0%)
	共通テスト併用方式(3教科型)	52	52	15	3.5	261/350(74.6%)	262/350(74.9%)
	IR方式(英語資格試験利用型)	224	218	82	2.7	226/300(75.3%)	231/300(77.0%)
	後期分割方式	72	66	14	4.7	153/220(69.5%)	172/220(78.2%)
	共通テスト方式(7科目型)	148	148	49	3.0	711/900(79.0%)	687/900(76.3%)
	共通テスト方式(5教科型)	98	98	38	2.6	555/700(79.3%)	580/700(82.9%)
	共通テスト方式(3教科型)	152	151	17	8.9	536/600(89.3%)	550/600(91.7%)
共通テスト方式(後期5教科型)	7	7	4	1.8	542/700(77.4%)	570/700(81.4%)	

専攻	方式	志願者数	受験者数	合格者数	競争率	最低点/配点(得点率)	
						2023年度	2022年度
国際関係学専攻	共通テスト方式(後期4教科型)	11	11	6	1.8	644/800(80.5%)	664/800(83.0%)
	共通テスト方式(後期3教科型)	12	12	4	3.0	512/600(85.3%)	539/600(89.8%)
小計		1,853	1,822	707	2.6	—	—
専攻 グローバル・スタディーズ	IR方式(英語資格試験利用型)	164	159	54	2.9	232/300(77.3%)	235/300(78.3%)
						2023年度	2022年度

●国際関係学部 計

合計	2,017	1,981	761	2.6
----	-------	-------	-----	-----

文学部・方式別

志願者数・受験者数・合格者数・競争率・合格最低点

学域	方式	志願者数	受験者数	合格者数	競争率	最低点/配点(得点率)	
						2023年度	2022年度
人間研究学域	全学統一方式(文系)	436	425	169	2.5	201/320(62.8%)	212/320(66.3%)
	学部個別配点方式(文系型)	127	119	43	2.8	281/400(70.3%)	263/400(65.8%)
	共通テスト併用方式(3教科型)	59	54	13	4.2	225/300(75.0%)	218/300(72.7%)
	後期分割方式	135	129	28	4.6	150/220(68.2%)	170/220(77.3%)
	共通テスト方式(7科目型)	96	96	48	2.0	690/900(76.7%)	653/900(72.6%)
	共通テスト方式(5教科型)	63	62	37	1.7	520/700(74.3%)	534/700(76.3%)
	共通テスト方式(3教科型)	108	106	37	2.9	464/600(77.3%)	482/600(80.3%)
	共通テスト方式(後期5教科型)	3	3	2	1.5	575/700(82.1%)	585/700(83.6%)
	共通テスト方式(後期4教科型)	2	2	2	1.0	500/600(83.3%)	497/600(82.8%)
	共通テスト方式(後期3教科型)	9	9	2	4.5	487/600(81.2%)	572/600(95.3%)
小計	1,038	1,005	381	2.6	—	—	
日本文学研究学域	全学統一方式(文系)	617	609	211	2.9	203/320(63.4%)	209/320(65.3%)
	学部個別配点方式(文系型)	239	236	79	3.0	295/400(73.8%)	267/400(66.8%)
	共通テスト併用方式(3教科型)	116	115	31	3.7	227/300(75.7%)	214/300(71.3%)
	後期分割方式	116	109	24	4.5	146/220(66.4%)	179/220(81.4%)
	共通テスト方式(7科目型)	99	98	39	2.5	683/900(75.9%)	642/900(71.3%)
	共通テスト方式(5教科型)	79	79	24	3.3	548/700(78.3%)	535/700(76.4%)
	共通テスト方式(3教科型)	110	110	32	3.4	478/600(79.7%)	494/600(82.3%)
	共通テスト方式(後期5教科型)	2	2	1	2.0	575/700(82.1%)	589/700(84.1%)
	共通テスト方式(後期4教科型)	2	2	1	2.0	490/600(81.7%)	504/600(84.0%)
	共通テスト方式(後期3教科型)	5	5	2	2.5	505/600(84.2%)	511/600(85.2%)
小計	1,385	1,365	444	3.1	—	—	
日本史研究学域	全学統一方式(文系)	818	805	268	3.0	205/320(64.1%)	216/320(67.5%)
	学部個別配点方式(文系型)	304	297	96	3.1	295/400(73.8%)	280/400(70.0%)
	共通テスト併用方式(3教科型)	139	132	36	3.7	215/300(71.7%)	206/300(68.7%)
	後期分割方式	85	81	5	16.2	167/220(75.9%)	177/220(80.5%)
	共通テスト方式(7科目型)	129	129	45	2.9	691/900(76.8%)	675/900(75.0%)
	共通テスト方式(5教科型)	97	97	28	3.5	552/700(78.9%)	565/700(80.7%)
	共通テスト方式(3教科型)	140	140	21	6.7	506/600(84.3%)	520/600(86.7%)
	共通テスト方式(後期5教科型)	6	6	3	2.0	578/700(82.6%)	582/700(83.1%)
	共通テスト方式(後期4教科型)	3	3	2	1.5	490/600(81.7%)	506/600(84.3%)
	共通テスト方式(後期3教科型)	7	7	2	3.5	505/600(84.2%)	546/600(91.0%)
小計	1,728	1,697	506	3.4	—	—	
東アジア研究学域	全学統一方式(文系)	235	232	91	2.5	200/320(62.5%)	214/320(66.9%)
	学部個別配点方式(文系型)	76	74	30	2.5	270/400(67.5%)	264/400(66.0%)
	共通テスト併用方式(3教科型)	51	49	19	2.6	211/300(70.3%)	215/300(71.7%)
	後期分割方式	100	99	10	9.9	155/220(70.5%)	157/220(71.4%)
	共通テスト方式(7科目型)	28	28	12	2.3	663/900(73.7%)	674/900(74.9%)
	共通テスト方式(5教科型)	35	35	14	2.5	513/700(73.3%)	533/700(76.1%)
	共通テスト方式(3教科型)	60	60	25	2.4	467/600(77.8%)	483/600(80.5%)
	共通テスト方式(後期5教科型)	1	1	0	—	513/700(73.3%)	578/700(82.6%)
	共通テスト方式(後期4教科型)	1	1	1	1.0	500/600(83.3%)	536/600(89.3%)
	共通テスト方式(後期3教科型)	6	6	3	2.0	505/600(84.2%)	513/600(85.5%)
小計	593	585	205	2.9	—	—	

学域	方式	志願者数	受験者数	合格者数	競争率	最低点/配点(得点率)	
						2023年度	2022年度
国際文化学域	全学統一方式(文系)	602	587	280	2.1	220/350(62.9%)	237/350(67.7%)
	学部個別配点方式(文系型)	181	173	81	2.1	278/400(69.5%)	273/400(68.3%)
	共通テスト併用方式(3教科型)	70	68	23	3.0	223/300(74.3%)	221/300(73.7%)
	後期分割方式	163	150	37	4.1	151/220(68.6%)	169/220(76.8%)
	共通テスト方式(7科目型)	123	123	70	1.8	663/900(73.7%)	645/900(71.7%)
	共通テスト方式(5教科型)	79	79	50	1.6	515/700(73.6%)	553/700(79.0%)
	共通テスト方式(3教科型)	167	166	85	2.0	458/600(76.3%)	491/600(81.8%)
	共通テスト方式(後期5教科型)	2	2	1	2.0	577/700(82.4%)	584/700(83.4%)
	共通テスト方式(後期4教科型)	2	2	1	2.0	500/600(83.3%)	501/600(83.5%)
	共通テスト方式(後期3教科型)	7	7	4	1.8	507/600(84.5%)	525/600(87.5%)
小計	1,396	1,357	632	2.1	—	—	
地域研究学域	全学統一方式(文系)	378	368	135	2.7	200/320(62.5%)	200/320(62.5%)
	学部個別配点方式(文系型)	156	151	53	2.8	275/400(68.8%)	253/400(63.3%)
	共通テスト併用方式(3教科型)	36	35	12	2.9	212/300(70.7%)	214/300(71.3%)
	後期分割方式	338	325	12	27.1	161/220(73.2%)	139/220(63.2%)
	共通テスト方式(7科目型)	68	68	27	2.5	672/900(74.7%)	625/900(69.4%)
	共通テスト方式(5教科型)	63	63	31	2.0	516/700(73.7%)	503/700(71.9%)
	共通テスト方式(3教科型)	100	100	43	2.3	441/600(73.5%)	466/600(77.7%)
	共通テスト方式(後期5教科型)	4	4	1	4.0	528/700(75.4%)	—
	共通テスト方式(後期4教科型)	5	5	1	5.0	500/600(83.3%)	455/600(75.8%)
	共通テスト方式(後期3教科型)	11	11	3	3.7	507/600(84.5%)	485/600(80.8%)
小計	1,159	1,130	318	3.6	—	—	
国際コミュニケーション学域	全学統一方式(文系)	479	470	233	2.0	212/350(60.6%)	230/350(65.7%)
	学部個別配点方式(文系型)	112	109	51	2.1	273/400(68.3%)	272/400(68.0%)
	共通テスト併用方式(3教科型)	40	38	15	2.5	214/300(71.3%)	218/300(72.7%)
	後期分割方式	257	242	22	11.0	159/220(72.3%)	153/220(69.5%)
	共通テスト方式(7科目型)	65	65	33	2.0	659/900(73.2%)	645/900(71.7%)
	共通テスト方式(5教科型)	62	62	43	1.4	513/700(73.3%)	525/700(75.0%)
	共通テスト方式(3教科型)	161	160	91	1.8	441/600(73.5%)	461/600(76.8%)
	共通テスト方式(後期5教科型)	2	2	1	2.0	519/700(74.1%)	578/700(82.6%)
	共通テスト方式(後期4教科型)	4	4	3	1.3	500/600(83.3%)	499/600(83.2%)
	共通テスト方式(後期3教科型)	13	13	5	2.6	507/600(84.5%)	513/600(85.5%)
小計	1,195	1,165	497	2.3	—	—	
言語コミュニケーション学域	全学統一方式(文系)	191	189	60	3.2	208/320(65.0%)	219/320(68.4%)
	学部個別配点方式(文系型)	73	69	23	3.0	293/400(73.3%)	267/400(66.8%)
	共通テスト併用方式(3教科型)	28	28	8	3.5	222/300(74.0%)	216/300(72.0%)
	後期分割方式	112	106	7	15.1	165/220(75.0%)	164/220(74.5%)
	共通テスト方式(7科目型)	36	36	14	2.6	691/900(76.8%)	678/900(75.3%)
	共通テスト方式(5教科型)	28	28	12	2.3	521/700(74.4%)	534/700(76.3%)
	共通テスト方式(3教科型)	35	35	10	3.5	453/600(75.5%)	505/600(84.2%)
	共通テスト方式(後期5教科型)	2	2	1	2.0	562/700(80.3%)	611/700(87.3%)
	共通テスト方式(後期4教科型)	3	3	1	3.0	500/600(83.3%)	455/600(75.8%)
	共通テスト方式(後期3教科型)	9	9	2	4.5	507/600(84.5%)	493/600(82.2%)
小計	517	505	138	3.7	—	—	

●文学部 計

合計	9,011	8,809	3,121	2.8
----	-------	-------	-------	-----

経営学部・方式別

志願者数・受験者数・合格者数・競争率・合格最低点

●国際経営学科

方式	志願者数	受験者数	合格者数	競争率	最低点/配点(得点率)	
					2023年度	2022年度
全学統一方式(文系)	1,244	1,211	367	3.3	207/320(64.7%)	213/320(66.6%)
学部個別配点方式(文系型)	171	165	64	2.6	286/400(71.5%)	273/400(68.3%)
共通テスト併用方式(3教科型)	215	207	35	5.9	226/300(75.3%)	216/300(72.0%)
後期分割方式	93	89	3	29.7	173/220(78.6%)	160/220(72.7%)
共通テスト方式(7科目型)	192	192	124	1.5	618/900(68.7%)	617/900(68.6%)
共通テスト方式(5教科型)	80	79	50	1.6	503/700(71.9%)	522/700(74.6%)
共通テスト方式(後期5教科型)	6	6	2	3.0	542/700(77.4%)	552/700(78.9%)
小計	2,001	1,949	645	3.0	—	—

●経営学科

方式	志願者数	受験者数	合格者数	競争率	最低点/配点(得点率)	
					2023年度	2022年度
全学統一方式(文系)	3,772	3,695	1,078	3.4	208/320(65.0%)	212/320(66.3%)
学部個別配点方式(文系型)	818	783	249	3.1	259/370(70.0%)	248/370(67.0%)
共通テスト併用方式(3教科型)	475	458	91	5.0	223/300(74.3%)	215/300(71.7%)
後期分割方式	342	321	6	53.5	170/220(77.3%)	170/220(77.3%)
「経営学部で学ぶ感性+共通テスト」方式	280	256	24	10.7	60/100(60.0%)	60/100(60.0%)
共通テスト方式(7科目型)	1,143	1,143	693	1.6	626/900(69.6%)	626/900(69.6%)
共通テスト方式(5教科型)	413	412	241	1.7	500/700(71.4%)	530/700(75.7%)
共通テスト方式(3教科型)	504	502	97	5.2	500/600(83.3%)	520/600(86.7%)
共通テスト方式(後期5教科型)	15	15	3	5.0	592/700(84.6%)	577/700(82.4%)
共通テスト方式(後期4教科型)	24	24	4	6.0	508/600(84.7%)	497/600(82.8%)
共通テスト方式(後期3教科型)	25	25	2	12.5	536/600(89.3%)	522/600(87.0%)
小計	7,811	7,634	2,488	3.1	—	—

●経営学部 計

合計	9,812	9,583	3,133	3.1
----	-------	-------	-------	-----

政策科学部・方式別

志願者数・受験者数・合格者数・競争率・合格最低点

●政策科学科政策科学専攻

方式	志願者数	受験者数	合格者数	競争率	最低点/配点(得点率)	
					2023年度	2022年度
全学統一方式(文系)	1,612	1,587	651	2.4	195/320(60.9%)	202/320(63.1%)
学部個別配点方式(文系型)	289	279	105	2.7	233/350(66.6%)	228/350(65.1%)
共通テスト併用方式(3教科型)	337	321	76	4.2	216/300(72.0%)	207/300(69.0%)
後期分割方式	252	240	15	16.0	158/220(71.8%)	178/220(80.9%)
共通テスト方式(7科目型)	167	167	73	2.3	658/900(73.1%)	638/900(70.9%)

方式	志願者数	受験者数	合格者数	競争率	最低点/配点(得点率)	
					2023年度	2022年度
共通テスト方式(5教科型)	104	104	49	2.1	524/700(74.9%)	533/700(76.1%)
共通テスト方式(3教科型)	389	385	125	3.1	457/600(76.2%)	485/600(80.8%)
共通テスト方式(後期5教科型)	7	7	3	2.3	529/700(75.6%)	584/700(83.4%)
共通テスト方式(後期4教科型)	9	9	4	2.3	447/600(74.5%)	503/600(83.8%)
共通テスト方式(後期3教科型)	25	25	4	6.3	512/600(85.3%)	542/600(90.3%)

●政策科学部 計

合計	3,191	3,124	1,105	2.8
----	-------	-------	-------	-----

2023年度立命館大学一般選抜入学試験結果データ

総合心理学部・方式別

志願者数・受験者数・合格者数・競争率・合格最低点

方式	志願者数	受験者数	合格者数	競争率	最低点/配点(得点率)	
					2023年度	2022年度
全学統一方式(文系)	1,363	1,328	407	3.3	210/320(65.6%)	216/320(67.5%)
学部個別配点方式(文系型)	281	275	82	3.4	286/400(71.5%)	280/400(70.0%)
理系型3教科方式	111	104	50	2.1	270/400(67.5%)	—
学部個別配点方式(理科1科目型)	—	—	—	—	—	275/400(68.8%)
共通テスト併用方式(3教科型)	290	283	43	6.6	231/300(77.0%)	212/300(70.7%)
後期分割方式	230	218	23	9.5	158/220(71.8%)	167/220(75.9%)

方式	志願者数	受験者数	合格者数	競争率	最低点/配点(得点率)	
					2023年度	2022年度
共通テスト方式(7科目型)	335	335	100	3.4	708/900(78.7%)	655/900(72.8%)
共通テスト方式(5教科型)	131	131	43	3.0	560/700(80.0%)	567/700(81.0%)
共通テスト方式(3教科型)	240	239	51	4.7	486/600(81.0%)	—
共通テスト方式(後期5教科型)	3	3	1	3.0	638/700(91.1%)	575/700(82.1%)
共通テスト方式(後期4教科型)	7	7	4	1.8	512/600(85.3%)	495/600(82.5%)
共通テスト方式(後期3教科型)	12	12	1	12.0	512/600(85.3%)	—

●総合心理学部 計

合計	3,003	2,935	805	3.6
----	-------	-------	-----	-----

映像学部・方式別

志願者数・受験者数・合格者数・競争率・合格最低点

方式	志願者数	受験者数	合格者数	競争率	最低点/配点(得点率)	
					2023年度	2022年度
全学統一方式(文系)	976	944	151	6.3	212/320(66.3%)	212/320(66.3%)
学部個別配点方式(文系型)	217	207	32	6.5	251/350(71.7%)	231/350(66.0%)
学部個別配点方式(理科1科目型)	92	87	25	3.5	262/400(65.5%)	266/400(66.5%)
共通テスト併用方式(3教科型)	202	189	29	6.5	227/300(75.7%)	215/300(71.7%)
後期分割方式	100	95	2	47.5	172/220(78.2%)	165/220(75.0%)
共通テスト方式(5教科型)	143	141	52	2.7	450/600(75.0%)	438/600(73.0%)

方式	志願者数	受験者数	合格者数	競争率	最低点/配点(得点率)	
					2023年度	2022年度
共通テスト方式(3教科型)	238	237	40	5.9	497/600(82.8%)	494/600(82.3%)
共通テスト方式(後期5教科型)	5	5	0	—	495/600(82.5%)	429/600(71.5%)
共通テスト方式(後期4教科型)	7	7	0	—	684/800(85.5%)	700/800(87.5%)
共通テスト方式(後期3教科型)	6	6	1	6.0	524/600(87.3%)	511/600(85.2%)

●映像学部 計

合計	1,986	1,918	332	5.8
----	-------	-------	-----	-----

経済学部・方式別

志願者数・受験者数・合格者数・競争率・合格最低点

●経済学科

専攻	方式	志願者数	受験者数	合格者数	競争率	最低点/配点(得点率)	
						2023年度	2022年度
国際専攻	全学統一方式(文系)	984	941	323	2.9	194/320(60.6%)	205/320(64.1%)
	共通テスト併用方式(5教科型)	62	54	23	2.3	262/400(65.5%)	249/400(62.3%)
	後期分割方式(共通テスト併用3教科型)	210	198	73	2.7	199/300(66.3%)	201/300(67.0%)
	小計	1,256	1,193	419	2.8	—	—

専攻	方式	志願者数	受験者数	合格者数	競争率	最低点/配点(得点率)	
						2023年度	2022年度
経済専攻	全学統一方式(文系)	3,324	3,213	1,183	2.7	192/320(60.0%)	195/320(60.9%)
	学部個別配点方式(文系型)	402	355	130	2.7	233/350(66.6%)	215/350(61.4%)
	共通テスト併用方式(5教科型)	183	170	83	2.0	261/400(65.3%)	248/400(62.0%)
	後期分割方式(共通テスト併用3教科型)	396	372	157	2.4	198/300(66.0%)	199/300(66.3%)
	共通テスト方式(7科目型)	1,630	1,627	992	1.6	600/900(66.7%)	576/900(64.0%)
	共通テスト方式(5教科型)	400	396	179	2.2	710/1000(71.0%)	692/1000(69.2%)
	共通テスト方式(3教科型)	976	974	526	1.9	426/600(71.0%)	462/600(77.0%)
	共通テスト方式(後期5教科型)	85	85	47	1.8	720/1000(72.0%)	693/1000(69.3%)
	共通テスト方式(後期4教科型)	85	85	51	1.7	414/600(69.0%)	398/600(66.3%)
	共通テスト方式(後期3教科型)	164	164	66	2.5	468/600(78.0%)	471/600(78.5%)
小計	7,645	7,441	3,414	2.2	—	—	

●経済学部 計

合計	8,901	8,634	3,833	2.3
----	-------	-------	-------	-----

スポーツ健康科学部・方式別

志願者数・受験者数・合格者数・競争率・合格最低点

方式	志願者数	受験者数	合格者数	競争率	最低点/配点(得点率)	
					2023年度	2022年度
全学統一方式(文系)	1,325	1,308	359	3.6	190/320(59.4%)	183/320(57.2%)
学部個別配点方式(文系型)	211	205	47	4.4	268/400(67.0%)	243/400(60.8%)
理系型3教科方式	109	107	43	2.5	260/400(65.0%)	242/400(60.5%)
共通テスト併用方式(3教科型)	322	307	55	5.6	205/300(68.3%)	191/300(63.7%)
後期分割方式(共通テスト併用3教科型)	150	143	30	4.8	196/300(65.3%)	193/300(64.3%)
共通テスト方式(7科目型)	204	204	64	3.2	633/900(70.3%)	565/900(62.8%)

方式	志願者数	受験者数	合格者数	競争率	最低点/配点(得点率)	
					2023年度	2022年度
共通テスト方式(5教科型)	219	218	64	3.4	510/700(72.9%)	489/700(69.9%)
共通テスト方式(後期5教科型)	10	10	5	2.0	511/700(73.0%)	511/700(73.0%)
共通テスト方式(後期4教科型)	31	31	11	2.8	445/600(74.2%)	436/600(72.7%)

●スポーツ健康科学部 計

合計	2,581	2,533	678	3.7
----	-------	-------	-----	-----

食マネジメント学部・方式別

志願者数・受験者数・合格者数・競争率・合格最低点

方式	志願者数	受験者数	合格者数	競争率	最低点/配点(得点率)	
					2023年度	2022年度
全学統一方式(文系)	971	941	278	3.4	196/320(61.3%)	202/320(63.1%)
学部個別配点方式(文系型)	346	342	148	2.3	255/400(63.8%)	236/400(59.0%)
理系型3教科方式	146	142	52	2.7	219/320(68.4%)	200/320(62.5%)
共通テスト併用方式(3教科型)	347	330	130	2.5	190/300(63.3%)	192/300(64.0%)
後期分割方式	211	199	10	19.9	142/200(71.0%)	142/200(71.0%)
共通テスト方式(7科目型)	163	163	88	1.9	630/900(70.0%)	612/900(68.0%)
共通テスト方式(5教科型)	143	143	61	2.3	494/700(70.6%)	500/700(71.4%)

方式	志願者数	受験者数	合格者数	競争率	最低点/配点(得点率)	
					2023年度	2022年度
共通テスト方式(3教科型)	285	284	86	3.3	446/600(74.3%)	462/600(77.0%)
共通テスト方式(後期5教科型)	1	1	1	1.0	542/700(77.4%)	506/700(72.3%)
共通テスト方式(後期4教科型)	7	7	2	3.5	470/600(78.3%)	450/600(75.0%)
共通テスト方式(後期3教科型)	30	30	10	3.0	475/600(79.2%)	468/600(78.0%)

●食マネジメント学部 計

合計	2,650	2,582	866	3.0
----	-------	-------	-----	-----

2023年度立命館大学一般選抜入学試験結果データ

情報理工学部・方式別

志願者数・受験者数・合格者数・競争率・合格最低点

方式	志願者数	受験者数	合格者数	競争率	最低点／配点(得点率)	
					2023年度	2022年度
全学統一方式(理系)	2,528	2,459	807	3.0	207/300(69.0%)	176/300(58.7%)
学部個別配点方式 (理科1科目型)	633	606	127	4.8	258/400(64.5%)	264/400(66.0%)
共通テスト併用方式 (情報理工学部型)	517	495	93	5.3	251/400(62.8%)	239/400(59.8%)
「共通テスト+面接」 グローバルコース方式	0	0	0	—	—	311/400(77.8%)
後期分割方式	333	313	22	14.2	145/200(72.5%)	112/200(56.0%)
共通テスト方式 (7科目型)	739	739	315	2.3	690/900(76.7%)	646/900(71.8%)

方式	志願者数	受験者数	合格者数	競争率	最低点／配点(得点率)	
					2023年度	2022年度
共通テスト方式 (5教科型)	521	521	175	3.0	624/800(78.0%)	570/800(71.3%)
共通テスト方式 (3教科型)	475	475	141	3.4	478/600(79.7%)	444/600(74.0%)
共通テスト方式 (後期5教科型)	37	37	10	3.7	639/800(79.9%)	570/800(71.3%)
共通テスト方式 (後期4教科型)	34	34	5	6.8	478/600(79.7%)	434/600(72.3%)
共通テスト方式 (後期3教科型)	47	47	6	7.8	514/600(85.7%)	456/600(76.0%)

●情報理工学部 計

合計	5,864	5,726	1,701	3.4
----	-------	-------	-------	-----

2023年度立命館大学一般選抜入学試験結果データ

生命科学部・方式別

志願者数・受験者数・合格者数・競争率・合格最低点

学科	方式	志願者数	受験者数	合格者数	競争率	最低点/配点(得点率)	
						2023年度	2022年度
応用化学科	全学統一方式(理系)	1,132	1,093	539	2.0	195/300(65.0%)	168/300(56.0%)
	学部個別配点方式(理科1科目型)	256	246	99	2.5	194/350(55.4%)	222/350(63.4%)
	学部個別配点方式(理科2科目型)	147	143	83	1.7	223/400(55.8%)	258/400(64.5%)
	共通テスト併用方式(数学重視型)	107	96	39	2.5	245/400(61.3%)	221/400(55.3%)
	後期分割方式	192	179	52	3.4	113/200(56.5%)	95/200(47.5%)
	共通テスト方式(7科目型)	453	453	218	2.1	679/900(75.4%)	619/900(68.8%)
	共通テスト方式(5教科型)	166	166	63	2.6	608/800(76.0%)	564/800(70.5%)
	共通テスト方式(3教科型)	199	199	66	3.0	399/500(79.8%)	345/500(69.0%)
	共通テスト方式(後期5教科型)	7	7	2	3.5	608/800(76.0%)	564/800(70.5%)
	共通テスト方式(後期4教科型)	11	11	1	11.0	409/500(81.8%)	336/500(67.2%)
	共通テスト方式(後期3教科型)	27	27	4	6.8	419/500(83.8%)	355/500(71.0%)
	小計	2,697	2,620	1,166	2.2	—	—
生物工学科	全学統一方式(理系)	792	765	365	2.1	192/300(64.0%)	165/300(55.0%)
	学部個別配点方式(理科1科目型)	213	205	70	2.9	196/350(56.0%)	221/350(63.1%)
	学部個別配点方式(理科2科目型)	103	101	60	1.7	219/400(54.8%)	258/400(64.5%)
	共通テスト併用方式(数学重視型)	79	70	23	3.0	245/400(61.3%)	217/400(54.3%)
	後期分割方式	112	106	33	3.2	107/200(53.5%)	106/200(53.0%)
	共通テスト方式(7科目型)	417	416	158	2.6	657/900(73.0%)	585/900(65.0%)
	共通テスト方式(5教科型)	139	139	52	2.7	590/800(73.8%)	552/800(69.0%)
	共通テスト方式(3教科型)	143	143	37	3.9	385/500(77.0%)	345/500(69.0%)
	共通テスト方式(後期5教科型)	4	4	2	2.0	590/800(73.8%)	552/800(69.0%)
	共通テスト方式(後期4教科型)	3	3	0	—	395/500(79.0%)	336/500(67.2%)
	共通テスト方式(後期3教科型)	15	15	2	7.5	405/500(81.0%)	351/500(70.2%)
	小計	2,020	1,967	802	2.5	—	—

学科	方式	志願者数	受験者数	合格者数	競争率	最低点/配点(得点率)	
						2023年度	2022年度
生命科学部	全学統一方式(理系)	660	632	306	2.1	189/300(63.0%)	162/300(54.0%)
	学部個別配点方式(理科1科目型)	181	170	62	2.7	189/350(54.0%)	212/350(60.6%)
	学部個別配点方式(理科2科目型)	79	76	44	1.7	212/400(53.0%)	253/400(63.3%)
	共通テスト併用方式(数学重視型)	72	66	26	2.5	234/400(58.5%)	217/400(54.3%)
	後期分割方式	165	157	22	7.1	125/200(62.5%)	97/200(48.5%)
	共通テスト方式(7科目型)	228	226	86	2.6	656/900(72.9%)	585/900(65.0%)
	共通テスト方式(5教科型)	79	78	26	3.0	586/800(73.3%)	550/800(68.8%)
	共通テスト方式(3教科型)	79	79	21	3.8	370/500(74.0%)	345/500(69.0%)
	共通テスト方式(後期5教科型)	8	8	3	2.7	586/800(73.3%)	550/800(68.8%)
	共通テスト方式(後期4教科型)	3	3	1	3.0	380/500(76.0%)	336/500(67.2%)
	共通テスト方式(後期3教科型)	12	12	3	4.0	390/500(78.0%)	350/500(70.0%)
	小計	1,566	1,507	600	2.5	—	—
生命科学部	全学統一方式(理系)	626	595	248	2.4	199/300(66.3%)	174/300(58.0%)
	学部個別配点方式(理科1科目型)	119	114	49	2.3	186/350(53.1%)	230/350(65.7%)
	学部個別配点方式(理科2科目型)	59	57	25	2.3	223/400(55.8%)	263/400(65.8%)
	共通テスト併用方式(数学重視型)	62	54	17	3.2	250/400(62.5%)	226/400(56.5%)
	後期分割方式	63	57	20	2.9	109/200(54.5%)	123/200(61.5%)
	共通テスト方式(7科目型)	278	278	142	2.0	684/900(76.0%)	619/900(68.8%)
	共通テスト方式(5教科型)	83	83	31	2.7	610/800(76.3%)	568/800(71.0%)
	共通テスト方式(3教科型)	80	79	23	3.4	390/500(78.0%)	366/500(73.2%)
	共通テスト方式(後期5教科型)	13	13	5	2.6	610/800(76.3%)	568/800(71.0%)
	共通テスト方式(後期4教科型)	2	2	1	2.0	400/500(80.0%)	336/500(67.2%)
	共通テスト方式(後期3教科型)	10	10	2	5.0	410/500(82.0%)	366/500(73.2%)
	小計	1,395	1,342	563	2.4	—	—

●生命科学部 計

合計	7,678	7,436	3,131	2.4
----	-------	-------	-------	-----

薬学部・方式別

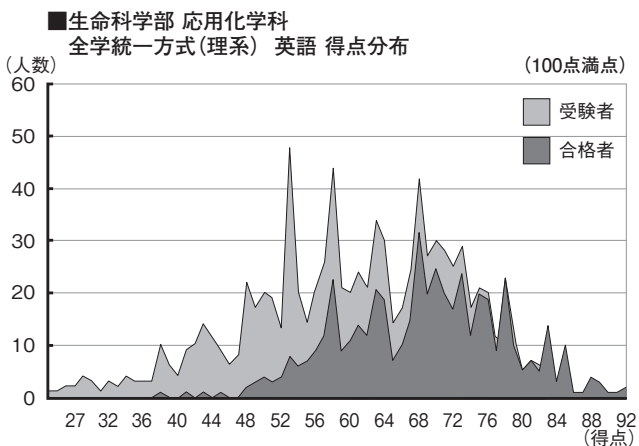
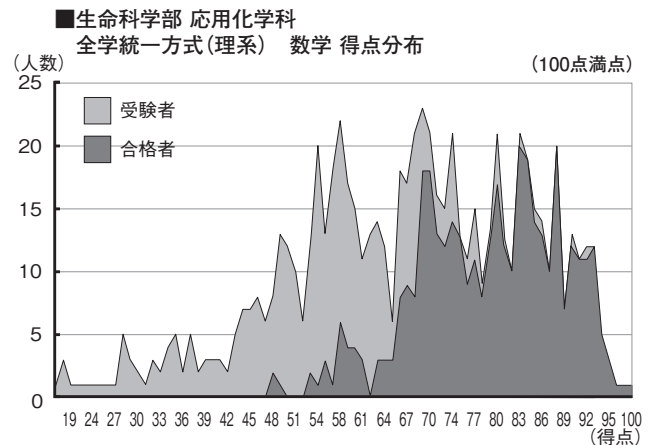
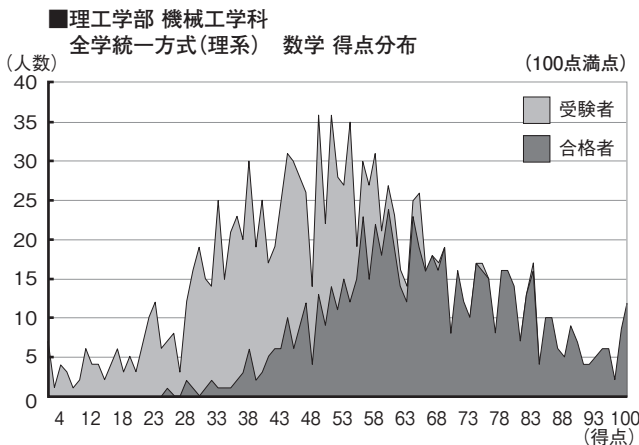
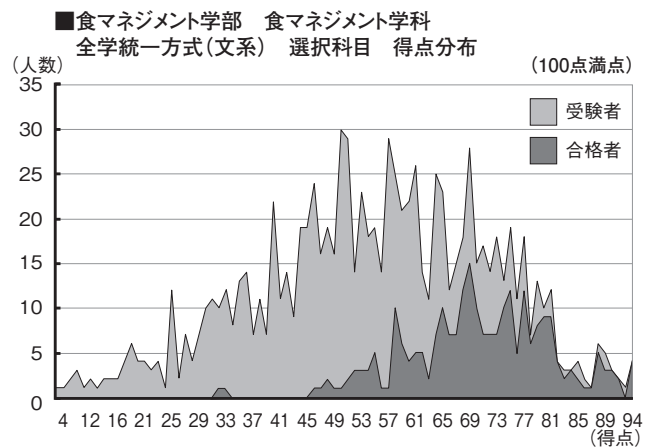
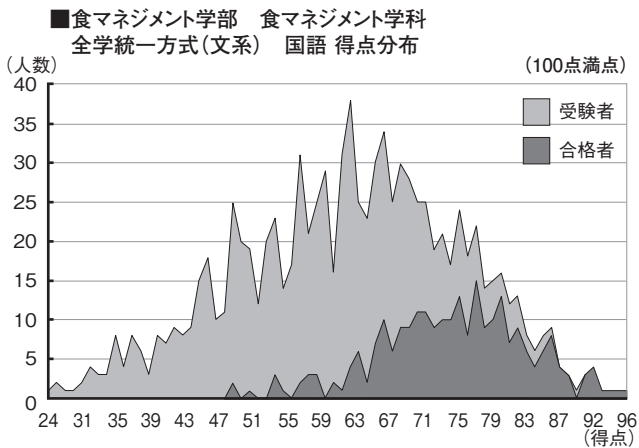
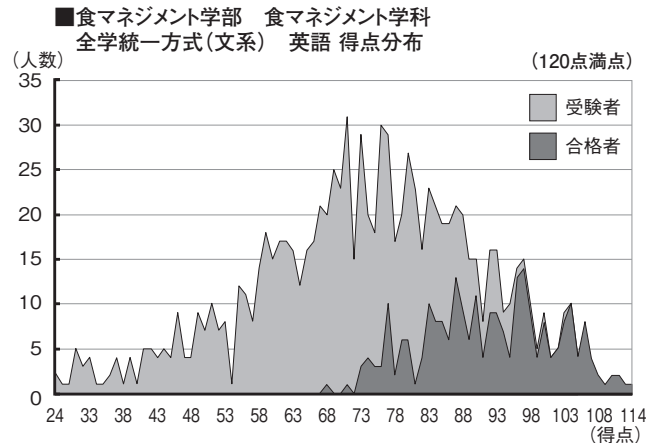
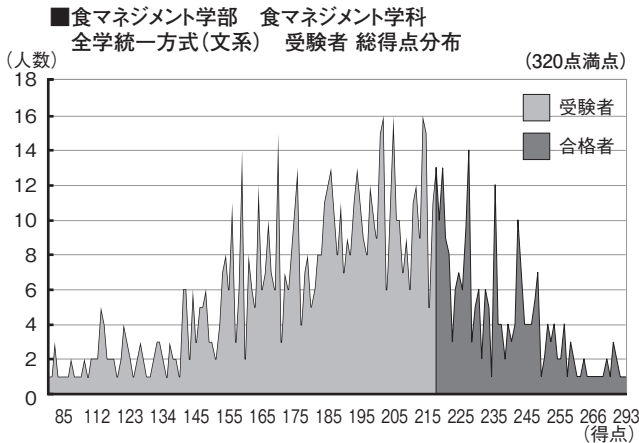
志願者数・受験者数・合格者数・競争率・合格最低点

学科	方式	志願者数	受験者数	合格者数	競争率	最低点/配点(得点率)	
						2023年度	2022年度
薬学科	薬学方式	535	504	283	1.8	195/300(65.0%)	192/300(64.0%)
	全学統一方式(理系)	250	235	125	1.9	186/300(62.0%)	186/300(62.0%)
	学部個別配点方式(理科1科目型)	95	84	38	2.2	200/350(57.1%)	219/350(62.6%)
	学部個別配点方式(理科2科目型)	89	79	44	1.8	239/400(59.8%)	280/400(70.0%)
	後期分割方式	58	50	16	3.1	124/200(62.0%)	113/200(56.5%)
	共通テスト方式(7科目型)	283	283	143	2.0	700/900(77.8%)	678/900(75.3%)
	共通テスト方式(3教科型)	170	169	60	2.8	400/500(80.0%)	369/500(73.8%)
	共通テスト方式(後期3教科型)	17	17	8	2.1	427/500(85.4%)	423/500(84.6%)
	小計	1,497	1,421	717	2.0	—	—

学科	方式	志願者数	受験者数	合格者数	競争率	最低点/配点(得点率)	
						2023年度	2022年度
薬学部	薬学方式	331	320	244	1.3	161/300(53.7%)	168/300(56.0%)
	全学統一方式(理系)	163	150	103	1.5	158/300(52.7%)	163/300(54.3%)
	学部個別配点方式(理科1科目型)	30	28	13	2.2	199/350(56.9%)	213/350(60.9%)
	学部個別配点方式(理科2科目型)	22	21	15	1.4	237/400(59.3%)	280/400(70.0%)
	後期分割方式	23	21	7	3.0	105/200(52.5%)	105/200(52.5%)
	共通テスト方式(7科目型)	109	108	70	1.5	670/900(74.4%)	661/900(73.4%)
	共通テスト方式(3教科型)	87	87	52	1.7	371/500(74.2%)	364/500(72.8%)
	共通テスト方式(後期3教科型)	5	5	2	2.5	417/500(83.4%)	415/500(83.0%)
	小計	770	740	506	1.5	—	—

●薬学部 計

合計	2,267	2,161	1,223	1.8
----	-------	-------	-------	-----



●立命館大学の一般選抜では、科目ごとの基準点は設定していないので、もし不得意科目があっても、他の科目で挽回することが可能です。

●しかし、合否ラインでは厳しい競争になるのも事実です。1点の差で順位が数十名変わってしまうこともあります。最後まであきらめず、少しでも点数を取れるように努力することが大切です。

上段：合格者平均点
下段：受験者平均点

●IR方式(英語資格試験利用型)

学 部 等	英語/100	英文読解/100	外部資格/100	総点/300	
国 際	国際関係学専攻	81.5	63.3	99.9	244.7
		70.8	46.7	95.9	213.5
国 際	グローバル・スタディーズ専攻	83.0	66.0	99.8	248.9
		71.2	48.3	96.4	215.9

●共通テスト併用方式(5教科型) ※本学独自試験分

学 部 等	英語/100	国語/100	総点/200	
経 済	国際専攻	64.0	69.4	133.4
		56.0	62.0	117.4
経 済	経済専攻	63.2	71.6	134.8
		56.2	64.2	120.4

●共通テスト併用方式(3教科型) ※本学独自試験分

学 部 等	英語/100	国語/100	総点/200	
法	法学科	66.6	78.3	144.9
		55.3	67.5	122.8
産 業 社 会	現代社会専攻	63.2	73.7	136.9
		53.8	63.9	117.7
産 業 社 会	メディア社会専攻	59.2	74.2	133.4
		52.6	64.7	117.3
産 業 社 会	スポーツ社会専攻	60.7	68.9	129.6
		50.6	60.2	110.8
産 業 社 会	子ども社会専攻	58.7	67.4	126.1
		48.9	55.1	104.0
産 業 社 会	人間福祉専攻	60.0	71.0	131.0
		51.8	61.8	113.6
国 際	国際関係学専攻 ^{※1}	112.5	75.3	187.8
		100.2	63.6	163.8
国 際	人間研究学域 ^{※2}	76.5	55.5	132.0
		57.4	48.9	106.3
国 際	日本文学研究学域 ^{※2}	72.1	58.0	130.1
		58.2	51.0	109.2
国 際	日本史研究学域 ^{※2}	65.2	52.8	118.0
		52.1	44.4	96.5
国 際	東アジア研究学域 ^{※2}	65.0	49.5	114.5
		54.0	45.3	99.3
文	国際文化学域 ^{※2}	72.3	55.0	127.3
		60.5	47.3	107.8
文	地域研究学域 ^{※2}	67.3	51.3	118.6
		56.5	46.7	103.2
文	国際コミュニケーション学域 ^{※2}	71.3	52.2	123.5
		64.3	46.1	110.4
文	言語コミュニケーション学域 ^{※2}	70.1	58.0	128.1
		58.0	49.8	107.8
経 営	国際経営学科	73.2	78.4	151.6
		59.3	63.5	122.8
経 営	経営学科	71.2	79.6	150.8
		57.7	64.6	122.3
政 策	政策科学科	67.3	74.7	142.0
		55.8	62.2	118.0
心 理	総合心理学科	73.2	82.5	155.7
		59.5	68.3	127.8
映 像	映像学科	69.3	82.2	151.5
		55.9	65.6	121.5
ス ポ	スポーツ健康科学科	64.8	71.5	136.3
		51.0	58.0	109.0
食	食マネジメント学科	62.3	69.3	131.6
		52.5	59.5	112.0

※1 英語150点/国語100点/総点250点 満点

※2 英語100点/国語70点/総点170点 満点

●共通テスト併用方式(数学重視型) ※本学独自試験分

学 部 等	英語/100	数学/100	総点/200	
情 理	数理科学科数学コース	63.4	76.9	140.3
		52.5	58.3	110.8
情 理	数理科学科データサイエンスコース	62.8	51.2	114.0
		50.8	35.9	86.7
理 工	物理科学科	64.7	50.0	114.7
		55.0	40.2	95.2
理 工	電気電子工学科	54.6	50.0	104.6
		51.8	36.4	88.2
理 工	電子情報工学科	57.3	50.2	107.5
		54.7	37.6	92.3
理 工	機械工学科	60.4	51.9	112.3
		52.8	37.1	89.9
理 工	ロボティクス学科	60.6	49.0	109.6
		51.2	33.8	85.0
理 工	環境都市工学科	59.0	50.7	109.7
		52.0	35.2	87.2
理 工	建築都市デザイン学科	66.2	55.2	121.4
		54.9	40.5	95.4
生 命	応用化学科	59.5	53.7	113.2
		53.4	36.5	89.9
生 命	生物工学科	64.5	51.1	115.6
		53.8	32.9	86.7
生 命	生命情報科学科	66.7	51.3	118.0
		54.3	33.3	87.6
生 命	生命医科学科	68.7	52.5	121.2
		55.2	32.6	87.8

●共通テスト併用方式(情報理工学部型) ※本学独自試験分

学 部 等	英語/100	数学/200	総点/300	
情 理	情報理工学科	63.6	130.5	194.1
		52.2	69.3	121.5

●後期分割方式 ー 文系学部

学 部 等	英語/120	国語/100	総点/220	
法	法学科 ^{※1}	67.4	70.6	138.0
		58.3	63.5	121.8
産 業 社 会	現代社会専攻	90.1	74.6	164.7
		67.4	57.3	124.7
産 業 社 会	メディア社会専攻	89.6	74.3	163.9
		65.4	57.6	123.0
産 業 社 会	スポーツ社会専攻	79.7	72.5	152.2
		66.3	55.6	121.9
産 業 社 会	子ども社会専攻	87.0	75.0	162.0
		64.0	55.5	119.5
産 業 社 会	人間福祉専攻	85.8	75.5	161.3
		68.0	58.3	126.3
国 際	国際関係学専攻	90.9	73.7	164.6
		76.2	61.3	137.4
国 際	人間研究学域	87.1	72.6	159.6
		67.8	61.8	129.5
国 際	日本文学研究学域	84.5	70.0	154.5
		64.9	60.9	125.7
国 際	日本史研究学域	97.2	75.6	172.8
		68.1	59.3	127.4
国 際	東アジア研究学域	87.5	73.0	160.5
		69.5	58.3	127.8
国 際	国際文化学域	88.0	72.1	160.1
		72.8	61.0	133.8
国 際	地域研究学域	90.8	77.0	167.8
		66.8	57.7	124.5
国 際	国際コミュニケーション学域	91.4	76.5	167.9
		72.2	56.9	129.1
国 際	言語コミュニケーション学域	93.7	75.7	169.4
		70.9	61.7	132.6
経 営	国際経営学科	94.0	81.3	175.3
		71.8	58.0	129.8
経 営	経営学科	97.3	77.7	175.0
		68.7	59.4	128.1
政 策	政策科学科	90.9	71.6	162.5
		68.4	59.2	127.6
心 理	総合心理学科	88.0	77.0	165.0
		67.5	60.4	127.9
映 像	映像学科	102.0	75.0	177.0
		68.0	60.0	128.0
経 済	国際専攻 ^{※1}	65.6	69.1	134.7
		57.4	59.1	116.5
経 済	経済専攻 ^{※1}	65.6	69.5	135.1
		57.5	60.3	117.8
ス ポ	スポーツ健康科学科 ^{※1}	64.7	67.2	131.9
		55.2	55.2	110.4
食	食マネジメント学科 ^{※1}	70.9	77.4	148.3
		53.7	54.7	108.4

※1 英語100点/国語100点/総点200点 満点 (本学独自試験分)

●後期分割方式 ー 理系学部

学 部 等	数学/100	選択科目/100		総点/200
		物理	化学	
情 理	情報理工学科	70.2	81.8	154.1
		44.8	58.8	103.6
理 工	数理科学科数学コース	69.8	74.0	139.8
		44.1	54.5	97.9
理 工	数理科学科データサイエンスコース	62.5	74.3	134.7
		43.1	55.0	97.5
理 工	物理科学科	60.6	76.2	136.8
		41.1	58.0	99.1
理 工	電気電子工学科	55.3	78.0	133.5
		40.3	57.6	98.3
理 工	電子情報工学科	60.1	80.5	141.1
		40.5	58.6	99.6
理 工	機械工学科	69.1	86.9	157.3
		41.0	57.9	99.1
理 工	ロボティクス学科	65.3	82.5	147.4
		39.9	56.9	97.1
理 工	環境都市工学科	68.6	77.8	152.9
		43.3	56.6	103.0
理 工	建築都市デザイン学科	74.0	89.0	165.0
		45.6	62.0	109.6
生 命	応用化学科	52.7	69.4	126.7
		40.8	49.5	97.7
生 命	生物工学科	51.2	72.4	120.8
		39.4	64.9	94.2
生 命	生命情報科学科	56.3	79.4	136.7
		41.1	57.1	95.3
生 命	生命医科学科	57.0	69.8	127.3
		42.8	62.2	97.3
業	薬学科	57.0	76.7	134.2
		43.5	62.3	106.6
業	創薬科学科	50.0	*	121.9
		35.9	50.0	90.5

●「経営学部で学ぶ感性+共通テスト」方式 ※本学独自試験分

学 部 等	感性/100
経 営	65.3
	48.0

●「共通テスト+面接」グローバルコース方式 ※本学独自試験分

学 部 等	面接/100
情 理	*
	*

一般選抜

総合型選抜等

学費等・奨学金

入学試験データ